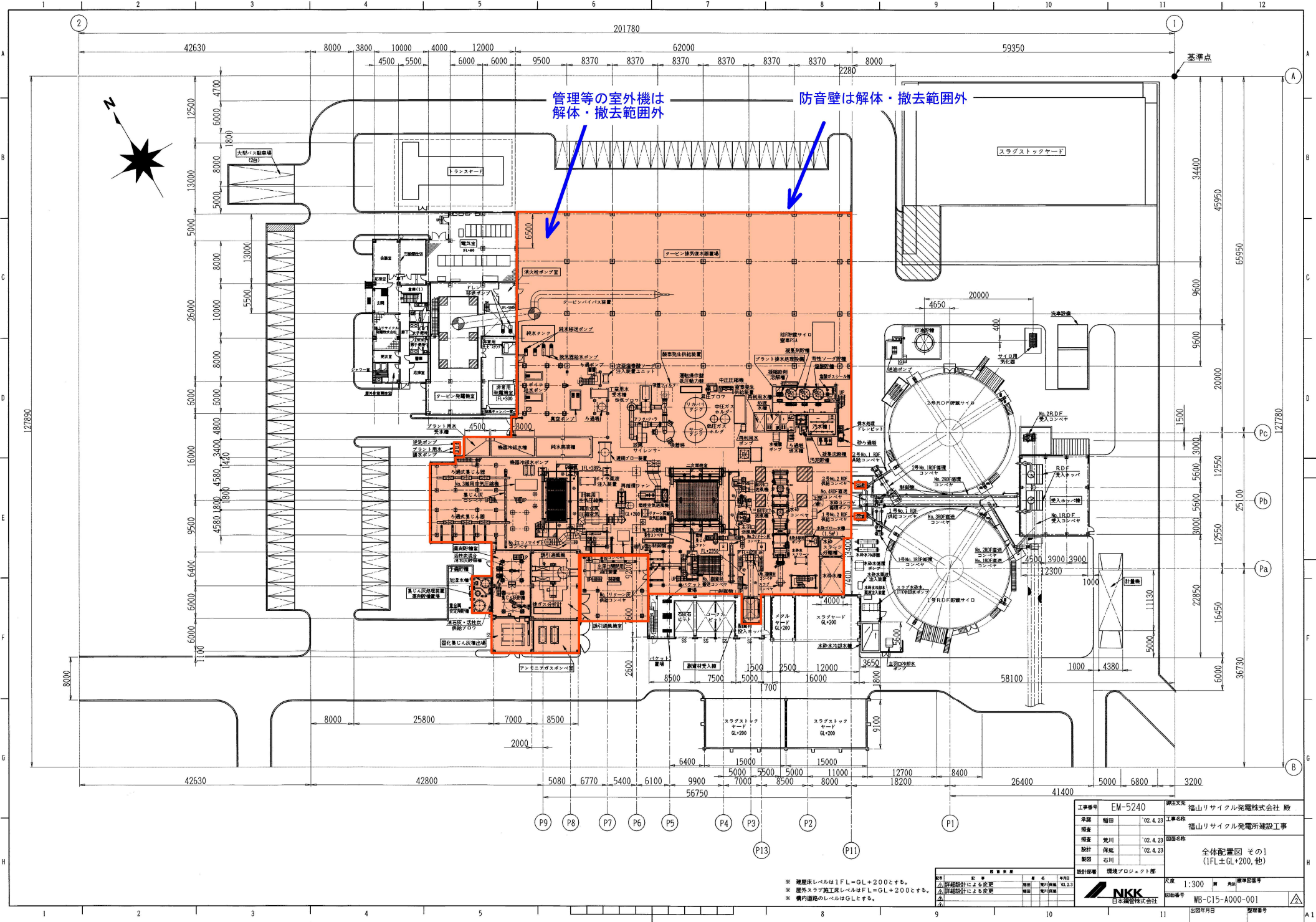


解体範囲

設備名称	機器名称	特記事項
RDF受入貯蔵払出設備	RDF受入貯蔵払出設備 (その3) No.2 RDF供給コンベヤ No.3 RDF供給コンベヤ	
燃焼設備	RDF供給装置 (機械・電気) 溶融炉、耐火物および築炉 炉体・ボイラ廻り 歩廊・階段計画 ボイラ囲い 層高測定装置 二次燃焼室コンベヤ 副資材供給機 (機械・電気) バーナ、保熱バーナ 出滓口開閉装置 (機械・電気・油圧装置) 環境集じん器 (機械・電気) 環境集じんファン RDF・副資材投入装置	
蒸気発生設備	ボイラ、エコノマイザ ボイラ用安全弁、ボイラ水面計 スートプロワ (機械・電気) ボイラ用槌打装置 減温器 消音器 ボイラ廻りコンベヤ 脱気器 ボイラ薬液注入装置 (機械・電気) 連続ブロー装置及び缶水連続測定装置 純水装置 (機械・電気) 純水タンク 配管設備用安全弁 ショットクリーニング装置 ボイラ水冷壁ハンマリング装置 放射室前面ハンマリング装置	
排ガス処理設備	ろ過式集じん器 (機械・電気) 有害ガス除去設備 (機械・電気) 脱硝反応塔 アンモニアガスポンベ架台	
排ガス処理設備	触媒 排ガス再加熱器	
電気発生設備	低圧給水加熱器 減温減圧装置 タービンバイパス装置	

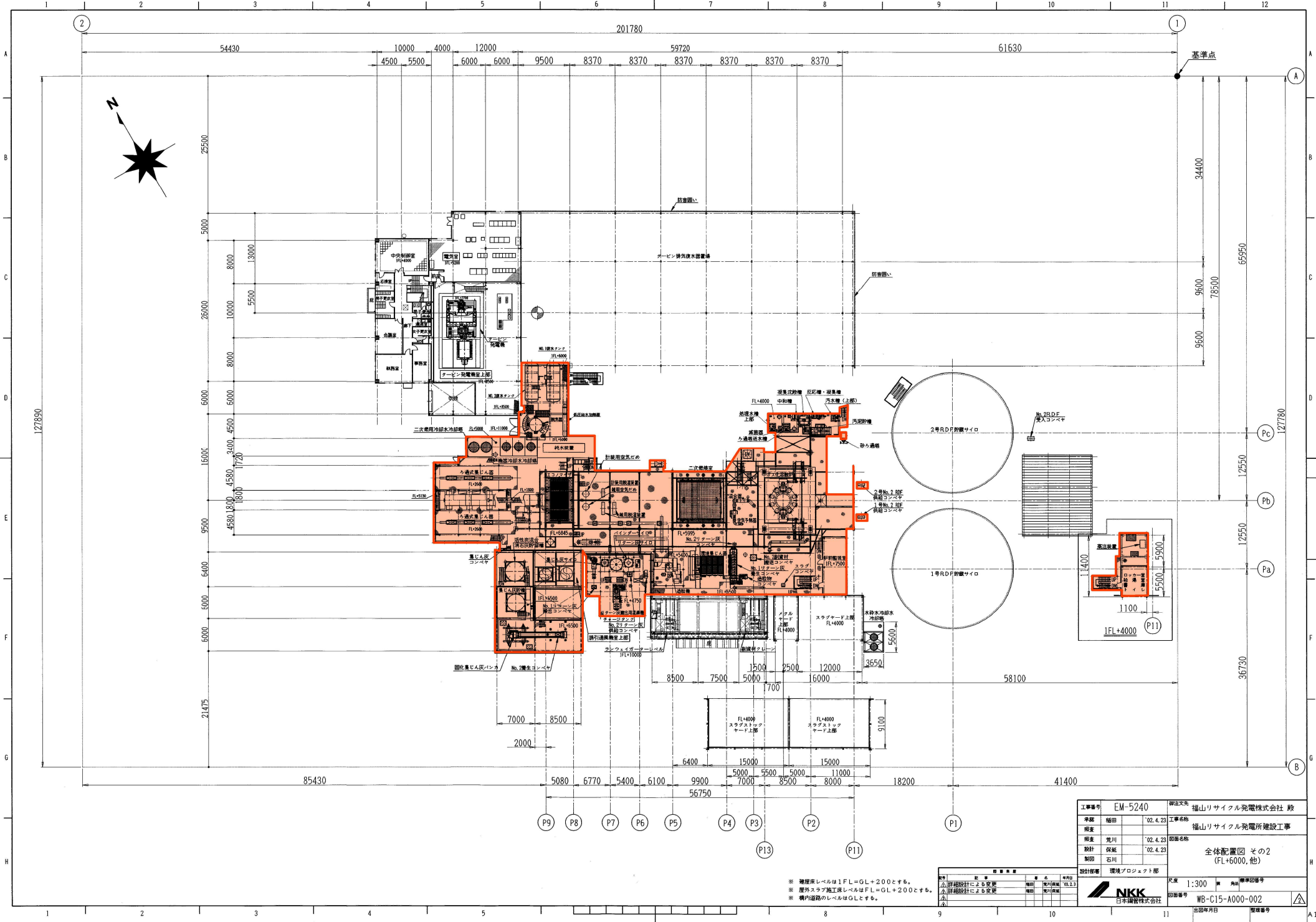
設備名称	機器名称	特記事項
通風設備	送風機 空気予熱器 風道 通風ダンバ 誘引通風機 煙道 酸素発生供給装置 (機械・電気) 窒素発生供給装置 (機械・電気) RDF貯蔵サイロ窒素PSA (機械・電気)	
灰処理設備	水砕スラグ処理設備 (機械・電気) 磁選機、スラグ磨砕機 水砕コンベヤ循環ポンプ 水砕水スクリーン 水砕水薬液注入装置 集じん灰コンベヤ 集じん灰処理装置 (機械・電気) 集じん混錬機 リターン灰輸送装置 リターン灰成形装置 (機械・電気) リターン灰磁選機 磁選機	
給水設備	清水ポンプ類 プラント用揚水、機器冷却水、再利用水、 ボイラ給水、脱気器給水、ドレン移送 純水移送、水噴霧 水中ポンプ類 スラッジ引抜、ブロー水移送	
給水設備	プラント用高架水槽 機器冷却水冷却塔 機器冷却水薬液注装置 工業用水前処理装置 二次燃用冷却水冷却塔	
排水処理設備	プラント排水処理設備 (機械・電気)	
計装制御設備	塩化水素・ばいじん濃度計 Nox,SO2,CO,O2分析計 ガス検知器	
雑設備	空気圧縮機、空気だめ、除湿装置 可搬式高圧水洗浄装置 エアシャワー	
解体撤去建物等	灰処理施設棟 エレベータ棟 炉前監視室	



工事番号	EM-5240	発注先	福山リサイクル発電株式会社 殿	
手配	箱田	02.4.23	工事名称	福山リサイクル発電所建設工事
概算	光川	02.4.23	図面名称	全体配置図 その1 (1FL±GL+200, 他)
設計	保延	02.4.23	設計者	石川
製図	石川		製図者	石川
設計部署	環境プロジェクト部			
大尺	1:300	縮尺	縮尺	
図面番号	WB-C15-A000-001			
出図年月日	出図番号			

※ 建屋床レベルは1FL=GL+200とする。
 ※ 屋外スラブ施工床レベルはFL=GL+200とする。
 ※ 構内道路のレベルはGLとする。

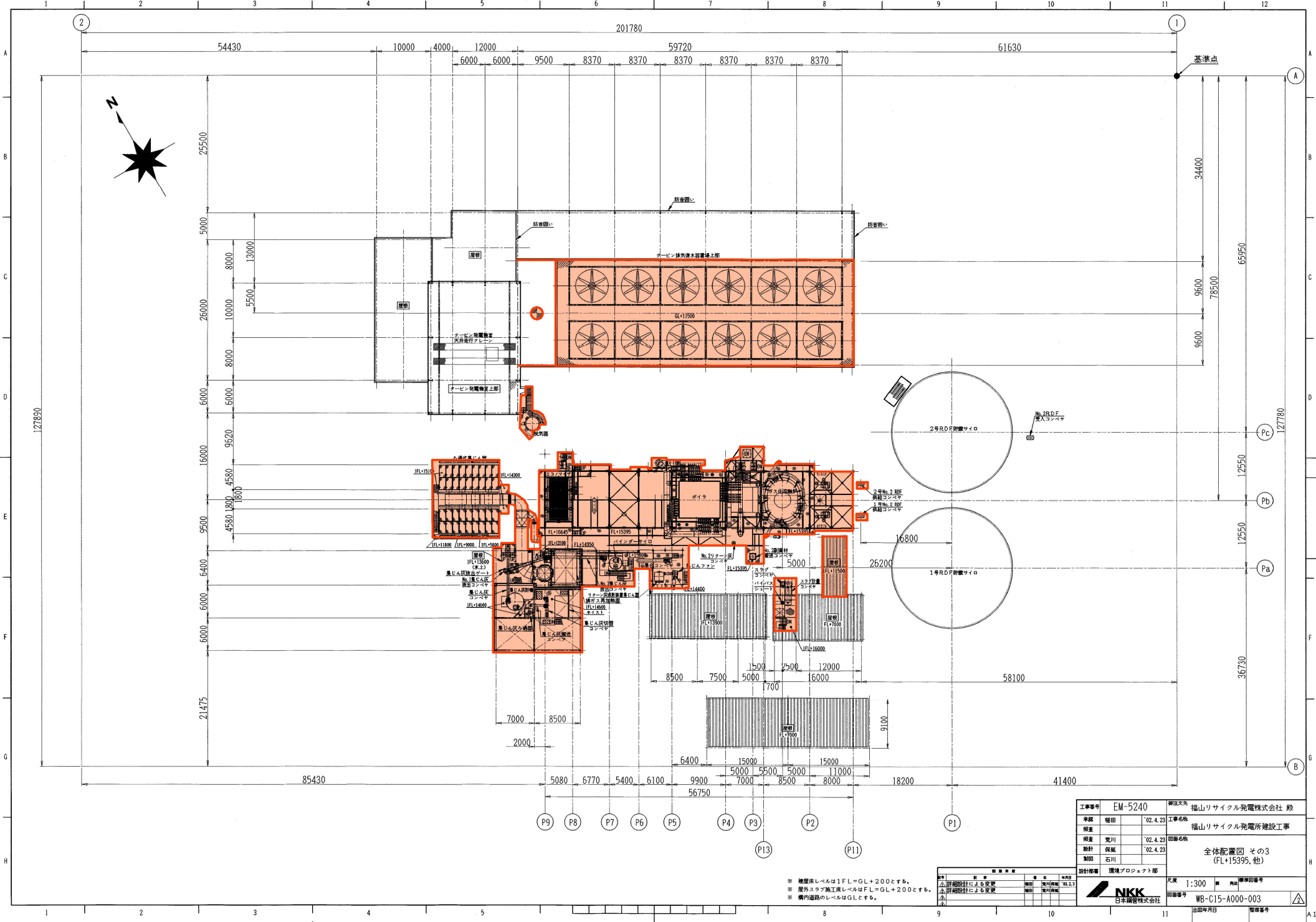




※ 建屋床レベルは1FL=GL+200とする。
 ※ 屋外スラップ施工床レベルはFL=GL+200とする。
 ※ 橋内道路のレベルはGLとする。

項目	内容	作成	校閲	承認
設計	石川			
校閲	保延			
承認	荒川			
実施				
変更				
確認				

工事番号	EM-5240	発注先	福山リサイクル発電株式会社 殿	
承認	楠田	02.4.23	工事名称	福山リサイクル発電所建設工事
概算			即座名称	
概算	荒川	02.4.23		
設計	保延	02.4.23		
製図	石川			
設計担当	環境プロジェクト部			
設計	全体配置図 その2 (FL+6000, 他)			
尺度	1:300	角	角	
製図番号	WB-C15-A000-002			
出図年月日		製図番号		

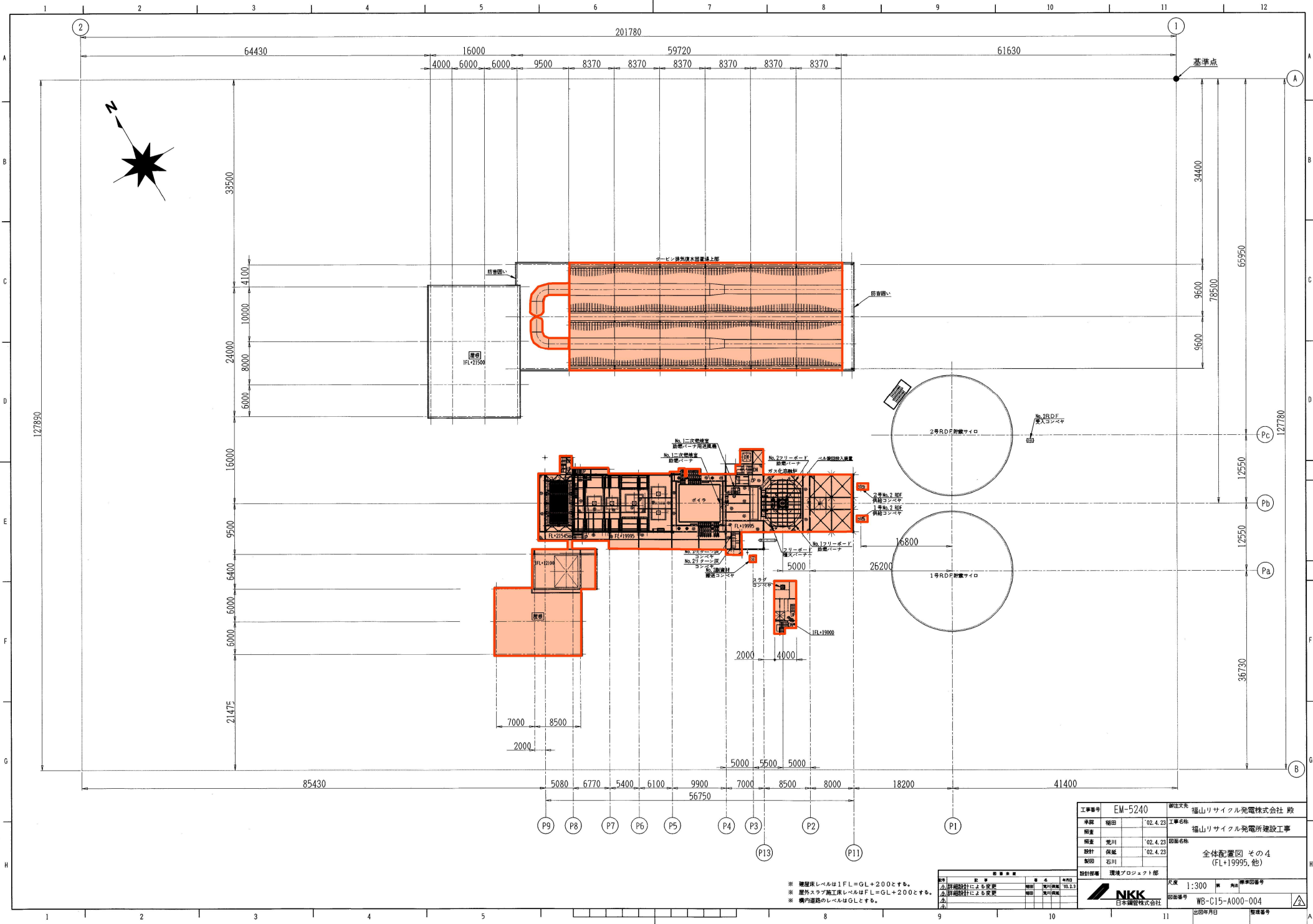


※ 基礎床レベルはFL=GL+200とする。
 ※ 屋外スタブ施工床レベルはFL=GL+200とする。
 ※ 構内道路のレベルはGLとする。

項目	内容	備考
1	詳細設計による変更	年月日 08.23
2	詳細設計による変更	年月日
3		

工事番号	EM-5240	御注文先	福山リサイクル発電株式会社 殿	
発注	福田	02.4.23	工事名称	福山リサイクル発電所建設工事
概算	荒川	02.4.23	図番名称	
設計	保延	02.4.23	図番番号	全体配管図 その3 (FL+15395, 他)
製図	石川			
設計部署	環境プロジェクト部			
大尺	1:300	縮尺	角	
図番番号	WB-C15-A000-003			
出図年月日		図番番号		





工事番号	EM-5240	設計者	福田	設計	02.4.23
承認	福田	設計	02.4.23	監理	02.4.23
監理	光川	設計	02.4.23	監理	02.4.23
設計	保城	設計	02.4.23	監理	02.4.23
製図	石川	設計	02.4.23	監理	02.4.23

設計部	環境プロジェクト部	図面番号	全体配置図 其の4 (FL+19995, 他)
設計者	福田	図面番号	WB-C15-A000-004
承認	福田	図面番号	
監理	光川	図面番号	
製図	石川	図面番号	

※ 階層床レベルは1FL=GL+200とする。
 ※ 屋外スラブ施工床レベルはFL=GL+200とする。
 ※ 構内道路のレベルはGLとする。

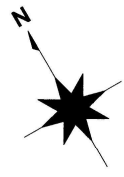
図	名	用	用
入	許	細	用
公	認	設	計
本	会	社	



出図年月日
 監理番号

201780

基準点



127890

127780

78500

78500

65950

9500

12550

64000

12550

33475

36730

85430

41400

P9

P8

P7

P6

P5

P4

P3

P2

P13

P11

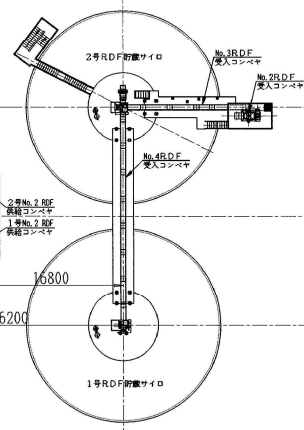
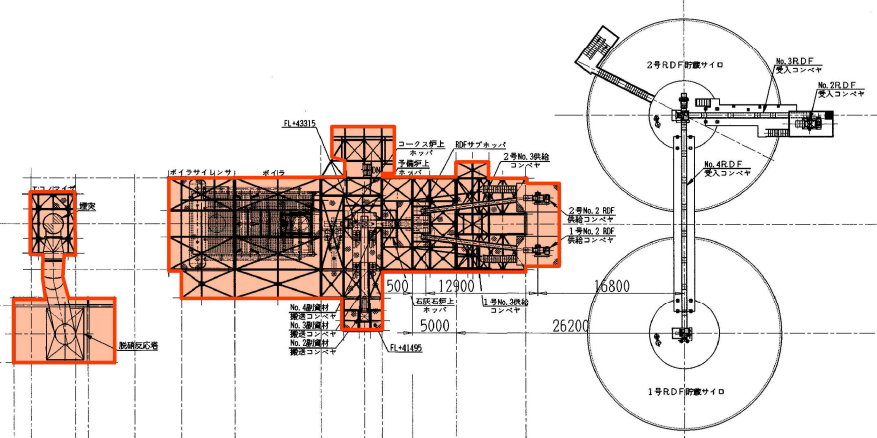
P1

B

Pa

Pc

A



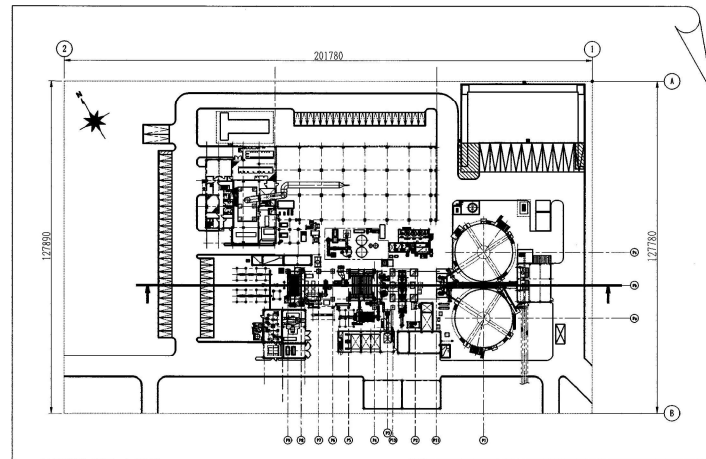
工事番号	EM-5240	竣工先	福山リサイクル発電株式会社 殿	
承認	稲田	02.4.23	工事名称	福山リサイクル発電所建設工事
概算	荒川	02.4.23	図面名称	全体配置図 その5 (FL+41495, 他)
設計	保延	02.4.23		
製図	石川			
設計部署	環境プロジェクト部			

図面番号	WB-C15-A000-005	出図年月日		製図番号	
大尺	1:300	縮尺		承認	
 日本鋼管株式会社					

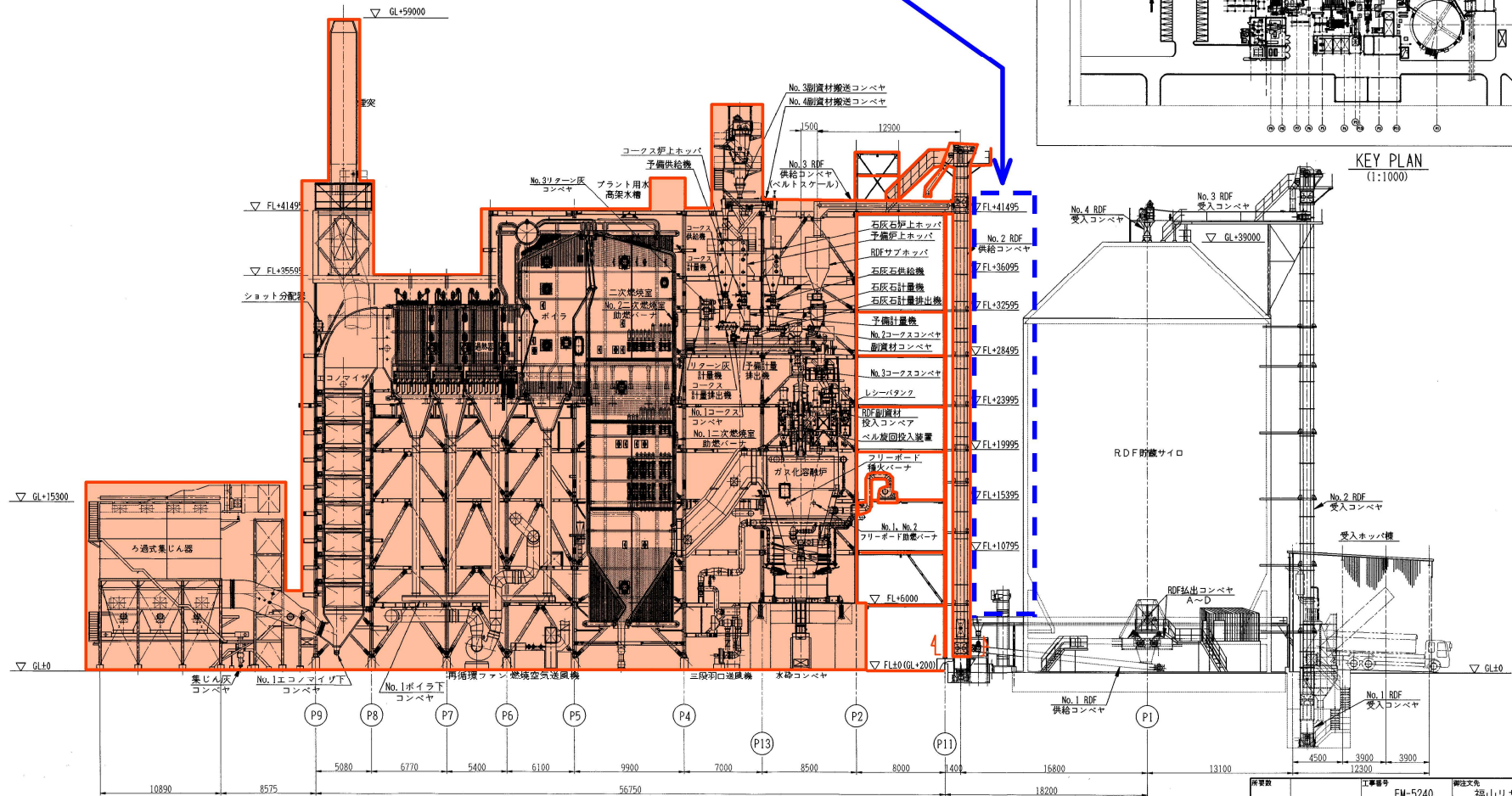
※ 建屋床レベルは1FL=GL+200とする。
 ※ 屋外スラブ施工床レベルはFL=GL+200とする。
 ※ 構内道路のレベルはGLとする。

記号	内容	日付	備考
△	詳細設計による変更	稲田	02.3.3
△	詳細設計による変更	稲田	02.4.23
△	△		

サイロと供給コンベア間に設置している
渡り通路も解体対象範囲とする。



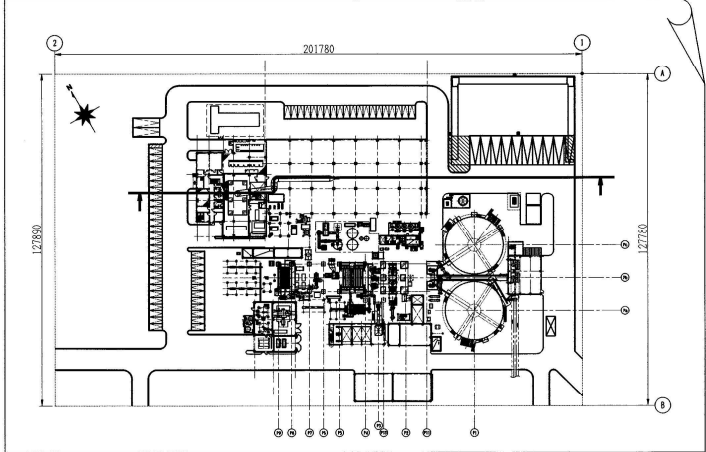
KEY PLAN
(1:1000)



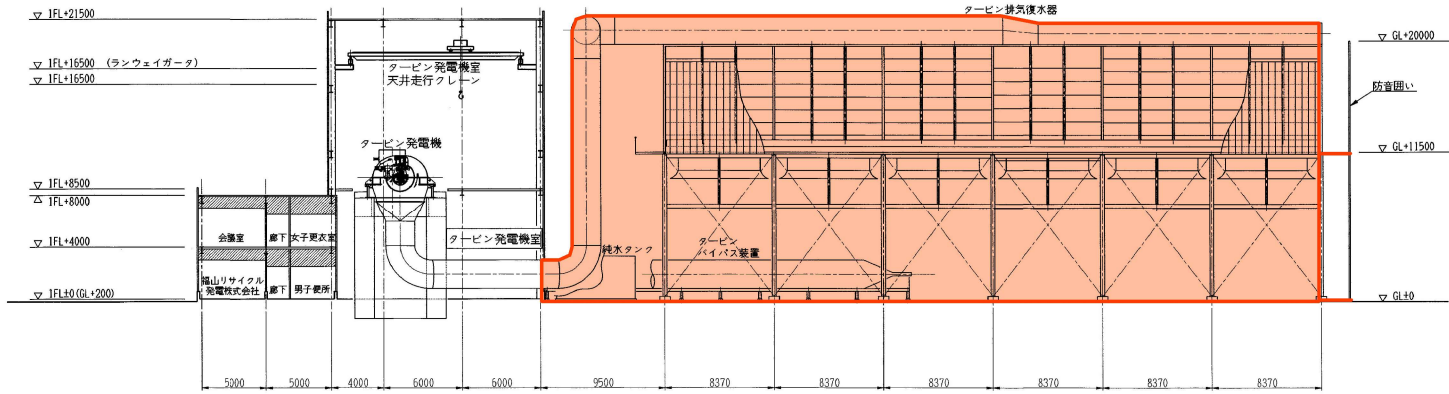
記号	記事	署名	年月日	設計部
△	詳細設計による変更	相田 規川 保延	'03.2.3	環境プロジェクト部
△	詳細設計による変更	相田 規川 保延		

所管部	工事番号	竣工文書
	EM-5240	福山リサイクル発電株式会社 殿
承認	額田	'02.4.23
概要		福山リサイクル発電所建設工事
概要	荒川	'02.4.23
設計	保延	'02.4.23
製図	石川	
縦断面図 その1 (溶融炉～ボイラ)		
尺貫	1:200	興 角法
図面番号	WB-C15-A000-101	
出図年月日		製図番号



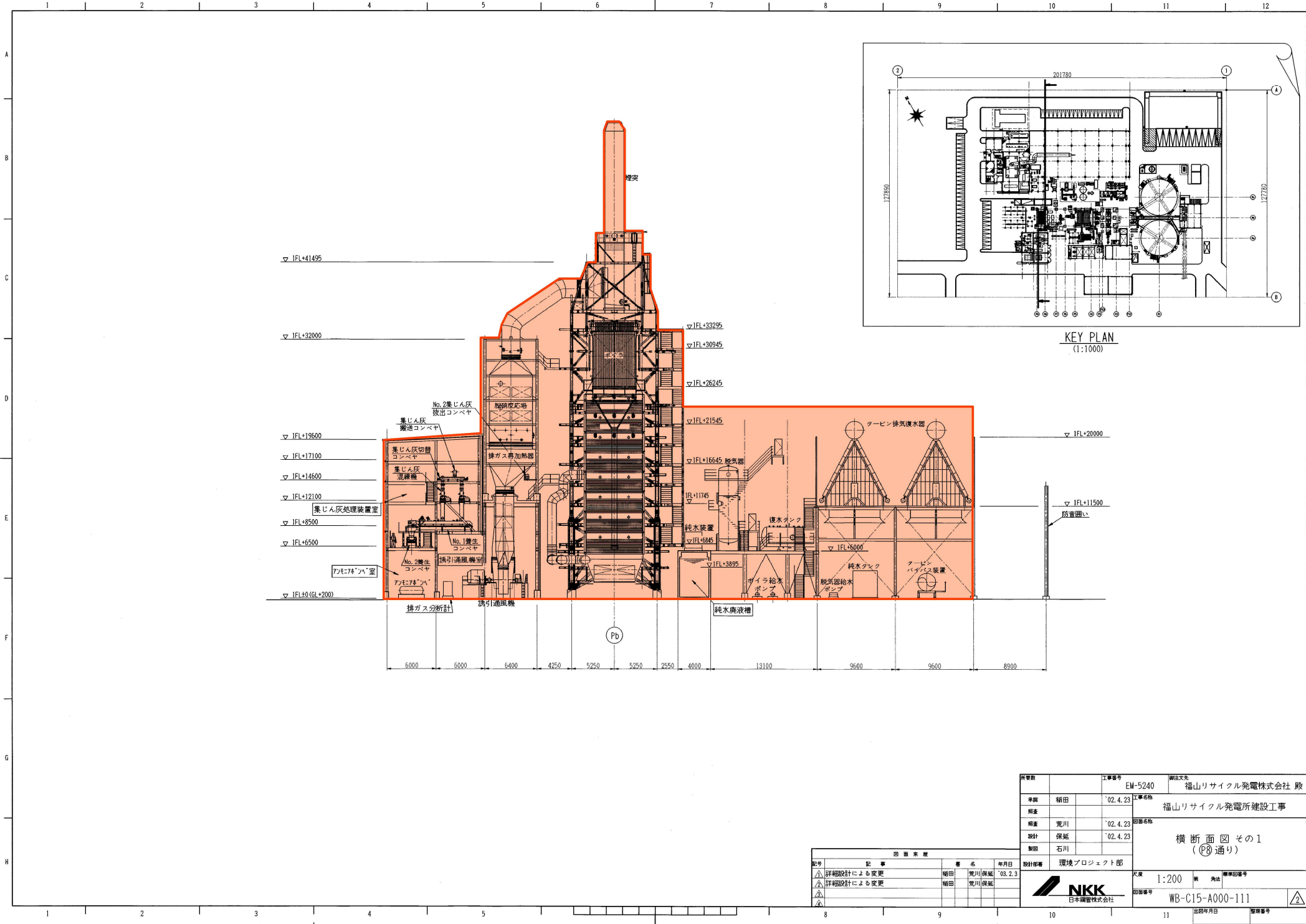


KEY PLAN
(1:1000)



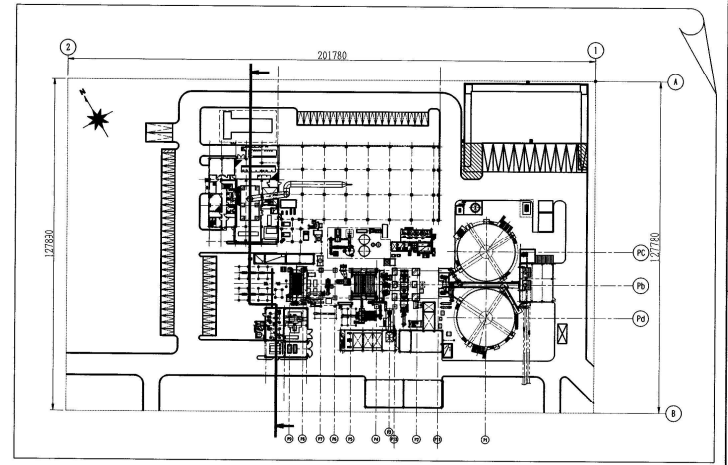
所管数	工事番号	EM-5240	御注文先	福山リサイクル発電株式会社 殿
承認	縮田	02.4.23	工事名称	福山リサイクル発電所建設工事
概算	荒川	02.4.23	図面名称	縦断面図 その2 (タービン排気復水器置場)
設計	保延	02.4.23		
製図	石川			
設計部署	環境プロジェクト部			
記号	記事	署名	年月日	天候
△	詳細設計による変更	縮田	荒川保延 '03.2.3	1:200
△				測 角法
△				図面番号
△				WB-C15-A000-102
				出図年月日
				図面番号



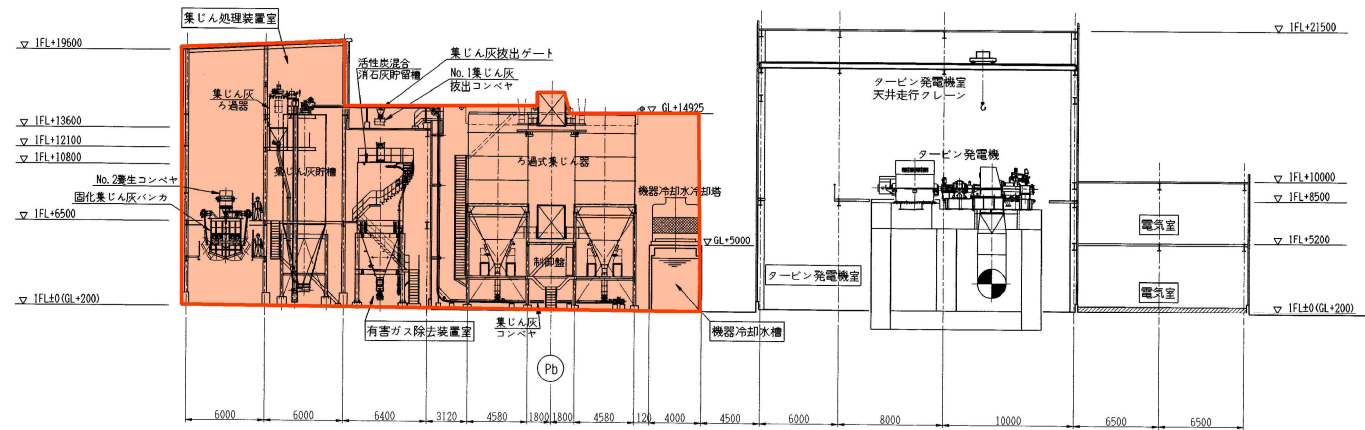


KEY PLAN
(1:1000)

図面番号	EM-5240	図面名称	福山リサイクル発電株式会社 殿
承認	額田	02.4.23	工事名称
図面	額田	02.4.23	福山リサイクル発電所建設工事
設計	保延	02.4.23	図面名称
製図	石川	02.4.23	横断面図 その1 (P8 通り)
設計部署	環境プロジェクト部		
記号	記事	署名	年月日
△	詳細設計による変更	額田	荒川保延 '03.2.3
△	詳細設計による変更	額田	荒川保延
△			
△			
 NKK 日本鋼管株式会社		尺貫	1:200
		図面番号	WB-C15-A000-111
		出図年月日	
		製図番号	



KEY PLAN
(1:1000)



図番	EM-5240	図名	福山リサイクル発電株式会社 殿
承認	稲田	02.4.23	工事名称
概算	荒川	02.4.23	福山リサイクル発電所建設工事
設計	保延	02.4.23	図面名称
製図	石川		横断面図 その2 (タービン発電機室へろ過式集じん器)
設計部署	環境プロジェクト部		
式尺	1:200	縮	角法
図面番号	WB-C15-A000-112		
出図年月日		製図番号	

記号	記事	署名	年月日
△	詳細設計による変更	稲田 荒川保延	'03.2.3
△	詳細設計による変更	稲田 荒川保延	
△			
△			